

LEGENDA:

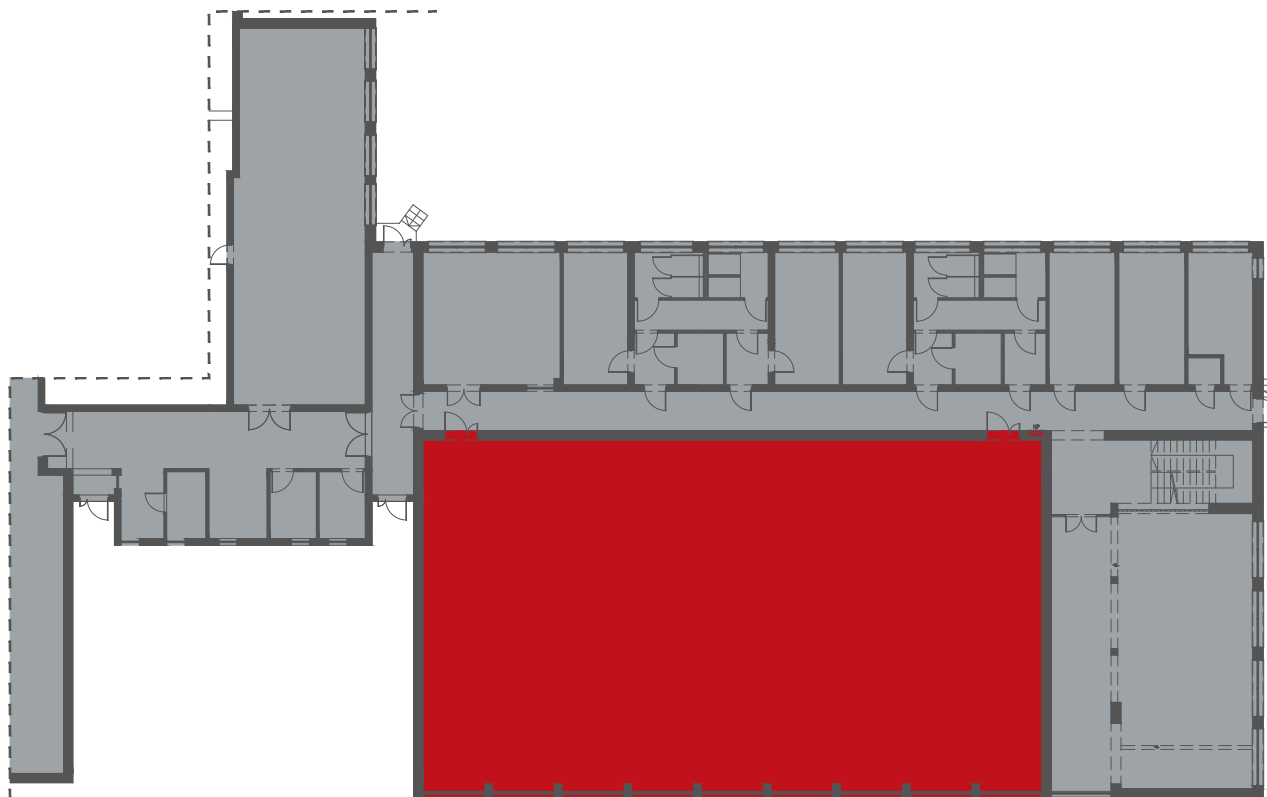
- POSADZKA - wykładzina z tworzyw sztucznych bez warstwy izolacyjnej, rulonowa , kolor RAL - 1033, POWIERZCHNIA - 149,13 m2
- POSADZKA - wykładzina z tworzyw sztucznych bez warstwy izolacyjnej, rulonowa , kolor RAL - 5005, POWIERZCHNIA - 207,29 m2
- POSADZKA - wykładzina z tworzyw sztucznych bez warstwy izolacyjnej, rulonowa , kolor RAL - 5015, POWIERZCHNIA - 41,29 m2
- Linie wyznaczające boiska, kolor RAL - 3000
- Linie wyznaczające boiska, kolor RAL - 5005
- Linie wyznaczające boiska, kolor RAL - 9016

Łączna powierzchnia posadzki - 407,08 m2

Parametry techniczne dla posadzki z wykładzin z tworzyw sztucznych bez warstwy izolacyjnej rulonowa :

Specyfikacja techniczna:
- grubość całkowita :>=3,3mm
Wymagania bezpieczeństwa:
Tarcie EN 13036-480 do 110
Amortyzacja uderzenia EN 14808 A4.....(≥55% <75%)
Odkształcenie pionowe EN 14809 A4
Współczynnik polysku EN ISO 2813≤30%
Wymagania techniczne:
Odbicie pionowe piłki EN 12235≥90%
Reakcja na ogień EN 13501-1Cfl-s1
Odporność na ścieranie EN ISO 5470-1.....≤1g
Odporność na wgniecenia EN 1516 (Średnia wartość zmierzona)≤0.5mm
Odporność na obciążenia toczne EN 1569≤0.5mm
Opór termiczny EN ISO 10456ok. 0.31 m² K/W

ZAKRES OPRACOWANIA



UWAGA :

1. Przed przystąpieniem do prac remontowych i naprawczych, wszelkie wymiary oraz rzędne sprawdzić na budowie .

UWAGI:

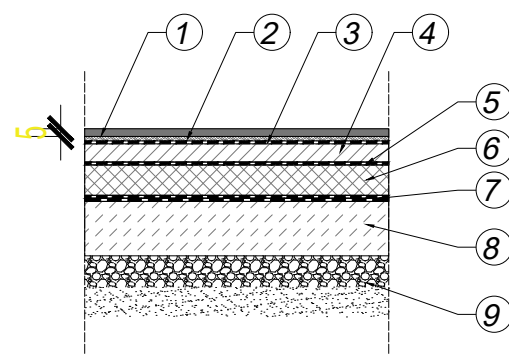
1. Dokumentacja branży architektonicznej jest nadrzędna względem opracowań branżowych. Wszelkie ewentualne niezgodności należy skonsultować z głównym projektantem i projektantami branżowymi.
2. Zakres wykonania i obowiązki przy robotach budowlanych - zgodnie ze sztuką budowlaną (Warunki Techniczne Wykonania i Odbioru Robót Budowlano-Montażowych).
3. Wszystkie zastosowane w projekcie materiały, rozwiązania techniczne i urządzenia będą odpowiadały normom bezpieczeństwa ppoż. i bhp (posiadają odpowiednie atesty i aprobaty).
4. Uwagi i opisy zamieszczone w części rysunkowej projektu stanowią integralną część niniejszego opracowania.
5. Teren budowy powinien być przygotowany przez wydzielenie, uporządkowanie i zabezpieczenie pod względem BHP i ppoż. wg projektu zagospodarowania i technologii budowy (w tym BICZ) przygotowanego przez Wykonawcę i zatwierdzonego przez Wynajmującego (Inwestora). W czasie wykonywania robót montażowych należy ściśle przestrzegać odnośnie obowiązujące w tym zakresie przepisy. Wszyscy pracownicy zatrudnieni przy wykonywaniu robót na budowie muszą być przeszkoleni i znać przepisy BHP i ppoż.
6. Przedmiotowy obiekt może zostać przekazany do użytku dopiero po przeprowadzeniu odbioru wszystkich instalacji i przedłożeniu odpowiednich zaświadczeń odbioru, dokumenty, zezwolenia, pozwolenie na budowę, uzgodnienia, świadectwa prób, badań itp., powinny być odpowiednio skompletowane i przechowywane na terenie obiektu.
7. Projekt jest chroniony Prawem Autorskim (Dz. U. 94.24.83 z dnia 04.02.94). Wszelkie informacje zawarte w projekcie stanowią własność firmy 'Jacek Studio Projektowe' (JSP) i nie wolno ich użyć ponownie, kopiować i reprodukcować bez pisemnej zgody JSP.
8. Ze względu na charakter budynku wszystkie wymiary i rzędne należy sprawdzić na budowie

niniejsze opracowanie zostało wykonane za pomocą licencjonowanego oprogramowania ZWCAD LT

nazwa inwestycji	PRZEBUDOWA SALI GIMNASTYCZNEJ W LO SYCÓW, dokumentacja realizowana jest w ramach zadania pn.: "MODERNIZACJA SALI GIMNASTYCZNEJ W LO SYCÓW"		
tytuł rysunku	RZUT_POSADZKI (0.01_SALA GIMNASTYCZNA)		
adres	Liceum Ogólnokształcące im Tadeusza Kościuszki ul. Kościelna 12, 56-500 Syców; Dz. nr 57/1 AM-13, obręb: Syców, gm.: Syców, powiat: oleśnicki, województwo: dolnośląskie; ID 021407_4.0001.AR_13.57/1		
inwestor	Liceum Ogólnokształcące im Tadeusza Kościuszki ul. Kościelna 12, 56-500 Syców		
SPEC. ARCHITEKT. (PROJEKTANT)	mgr inż. arch. Marek Jacek, nr upr. 07/08/DOIA w specjalności architektonicznej bez ograniczeń	podpis	
SPEC. ARCHITEKT. (SPRAWDZAJĄCY)	mgr inż. arch. Przemysław Skwarek, nr upr. 17/08/DOIA w specjalności architektonicznej bez ograniczeń	podpis	
jednostka projektowa:	"EPD" Bukowina Sycowska 33/2 56-513 Międzybórz		SKALA RYSUNKU 1:50 NUMER RYSUNKU A_04

PARTER_RZUT (0.01_SALA SALA GIMNASTYCZNA) SKALA 1:50

PROJEKTOWANE WARSTWY POSADZKI NA GRUNCIE DLA SALI GIMNASTYCZNEJ SKALA 1:25



- Posadzki z wykładzin z tworzyw sztucznych bez warstwy izolacyjnej rulonowe; gr. 3,3mm
- Podkład z paneli dla tworzyw sztucznych
- Izolacje z folii polietylenowej
- Warstwy wyrównawcze pod posadzki z zaprawy cementowej grubości 60 mm zatarte na gładko
- Warstwa ochronna - folia PE
- Izolacje cieplne i przeciwdźwiękowe z płyt styropianowych poziome na wierzchu konstrukcji na sucho - jedna warstwa gr. 100mm; styropian EPS 150-033, Współczynnik lambda (λ)= 0,033 W/(m·K)
- Izolacje przeciwwilgociowe i przeciwwodne z folii polietylenowej szerokiej - poziome podposadzkowe
- Podkłady betonowe w budownictwie mieszkaniowym i użyteczności publicznej z transportem i układaniem ręcznym na podłożu gruntowym; płyta betonowa gr. min. 180mm
- Podsypka z pospółki zagęszczonej do stopnia zagęszczenia Is= 0.97, gr. min. 200mm

UWAGA:

- Koszt robót musi zawierać wykonanie linii do sportów zespołowych: koszykówki, siatkówki, piłki ręcznej i piłki nożnej
- Wykonać posadzki - listwy przyściennne profile - drewniane listwy przypodłogowe z wentylacją wraz z narożnikami i zakończeniami
- Posadzki z wykładzin z tworzyw sztucznych - zgrzewanie wykładzin rulonowych